

PuraSangre

TABLEWARE 2024 | N° 63

INDEX

Metal

Metal

8 VINTAGE
102 GLUT

Mármol

Marble

16 MÁRMOL

Porcelana

Porcelain

24 TEIDE
32 SUCRO
38 CÁNTABRO

Cristal

Glass

46 CRACKED
52 SANTORINI
58 MURANO TITANIO
62 PRAVIA
64 BUFFET MURANO
68 GUAJIRO
70 DRY COBALTO
72 ESCARGOT
76 MURANO COBALTO
84 MURANO TURQUESA
92 LYRA
94 MESOA
96 SATINADO

Madera

Wood

98 OLIVO

Los platos cuentan historias

Dishes tell stories

La creatividad gastronómica va unida a los elementos que la contienen. Obra y recipiente, se alían para acercar el arte a la cocina. Los cinco sentidos se ven envueltos en un maridaje perfecto con la gastronomía, que busca un equilibrio experiencial y se funde con los materiales y contenedores que la envuelven, potenciando así la creación.

Nos adentramos pues, en un imaginario pictórico y escultórico, donde todos los elementos cuentan y suman; donde los conceptos se unifican en piezas armónicas y funcionales que, lejos de ser momentos fugaces de degustación, se convierten en verdaderas obras de arte, creando experiencias globales que van más allá.

Gastronomic creativity goes hand in hand with the elements that hold it. Work and container come together to bring art and cuisine closer. The five senses are involved in a perfect pairing with gastronomy, which seeks an experiential balance and merges with the materials and containers that surround it enhancing creations.

We enter a pictorial and sculptural imaginary, where all the elements count and matter; where concepts are unified in harmonious and functional pieces that, far from being fleeting moments of tasting, become true works of art, creating experiences that go beyond.

El color, la forma, el volumen y la textura, dan cabida a un escenario que satisface las necesidades, tanto de cocineros como de comensales. Y así es como nos adentramos en el mundo de los sentidos, en donde éstos influyen en nuestras emociones, y nos envuelven.

Los lienzos donde se plasma una obra permiten, acompañan y complementan la creación. Las conexiones construyen piezas que se fusionan con la cocina creativa y el arte plástico. Es una simbiosis que va más allá de lo visual: nos adentra en un mundo íntimo, físico y sofisticado.

The colour, shape, volume and texture create a setting that satisfies the needs of both chefs and diners. And this is how we enter the world of the senses, where they influence our emotions, and envelop us.

Canvases on which a work of art takes shape, allow, accompany and complement the creation. Connections build pieces that merge with creative cuisine and plastic art. It is a symbiosis that goes beyond the visual: it takes us into an intimate, physical and sophisticated world.





El color y las formas

Colour and shapes



La presentación es esencial en la búsqueda de la excelencia. Se busca provocar emociones que puedan potenciar la sensación en boca, mediante un impacto visual que profundice en los sabores y en la materia prima de las creaciones.

La alta cocina es pictórica, en tanto que se nutre de ingredientes bellos ya en su naturaleza y los eleva. Pinceladas de sabor, contraste de sensaciones y formas sinuosas, construyen verdaderas obras artísticas en las que todo gesto adquiere una nueva dimensión.

Un buen emplatado, sobre el soporte adecuado, consigue dinamizar las creaciones aunando funcionalidad y vanguardia. Todo cuenta: colores, sabores, acabados, matices, formas y expresiones. Todo crea un hermoso lienzo en el que se realzan las sensaciones visuales y gustativas, para crear una experiencia completa e inmersiva.

Presentation is essential in the pursuit of excellence. The aim is to provoke emotions that can enhance the sensation in the mouth, through a visual impact that explores the flavours and raw material of the creations.

Haute cuisine is pictorial and it is nourished by ingredients that are already beautiful in nature and heighten them. Brushstrokes of flavour, contrast of sensations and sinuous shapes, create true works of art in which every gesture acquires a new dimension.

A good plating, on the right surface, manages to energize the creations by combining functionality and avant-garde. Everything counts: colours, flavours, finishes, nuances, shapes and expressions. All together create a beautiful canvas on which visual and taste sensations are enhanced, to achieve a complete and immersive experience.

Las texturas y el volumen

Textures and volume

El mundo de las texturas es inspirador. Los avances técnicos en la cocina actual, han abierto un camino de investigación en el cual, el sentido del tacto, juega un papel protagonista. Hablamos pues, de sensación y percepción, tanto en boca como visual.

Los volúmenes y las texturas construyen obras culinarias en las que, contenedor y contenido, hablan el mismo idioma. Las superficies dialogan con los ingredientes y buscan crear experiencias sensoriales, perdurables y emotivas.

De igual modo que un lienzo determina la naturaleza final de una obra de arte, también los recipientes que contienen una creación culinaria, hacen referencia a ella misma y la complementan.

La cocina de autor se alía con la técnica: la cocina molecular, las reinterpretaciones, las gelificaciones, la deconstrucción, la cocción al vacío, las espumas, las esferificaciones y, en definitiva, todas las técnicas de vanguardia, indagan en lo físico para llegar a lo psicológico. Recrean un imaginario exquisito y repleto de matices, tanto experienciales como sutiles e íntimos.

La cocina moderna se vale de soportes para contener ese mundo de sensaciones y percepciones y se unen a ella en su interpretación. Juntos construyen historias que emocionan y conectan con los sentidos. Las texturas y los volúmenes potencian la experiencia gastronómica y la hacen memorable.

The world of textures is inspiring. Technical advances in today's cuisine, have led the way in research in which the sense of touch plays a leading role. Hence we are talking about sensation and perception, both visually and in the mouth.

Volumes and textures build culinary delights in which container and content speak the same language. Surfaces communicate with the ingredients and seek to create sensorial, lasting and emotional experiences.

In the same way that a canvas determines the final nature of a work of art, so too do containers that hold a culinary creation refer to it and complement it.

Signature cuisine allies with technique: molecular cuisine, reinterpretations, gelling, deconstruction, vacuum cooking, foams, spherification and, in short, all avant-garde techniques, explore the physical to reach the psychological. They recreate an exquisite imaginary full of nuances, both experiential and subtle and intimate.

Modern cuisine uses surfaces to hold this world of sensations and perceptions merging in it and in its interpretation. Together they build stories that move and connect with the senses. Textures and volumes enhance the dining experience and make it memorable.



VINTAGE

En VINTAGE, menos es más. Las tonalidades neutras de esta colección consiguen realzar la esencia natural de los elementos, dotando a la composición de una calma visual que acompaña y mece la presentación. Clásica y sencilla, se funde a la perfección con los ingredientes y los convierte en protagonistas de la puesta en escena.

In VINTAGE less is more. The neutral tones of this collection enhance the natural essence of the elements, giving the composition a visual calm that accompanies and rocks the presentation. Classic and simple, it blends perfectly with the ingredients and makes them the protagonists of the staging.





P266000
Plato Present. Plata Vieja Inox Vintage
Pres. Plate Old Silver Inox Vintage
Ø30x2cm | 12u.



P266001
Plato Llano Plata Vieja Inox Vintage
Flat Plate Old Silver Inox Vintage
Ø26x2cm | 12u.



P266002
Plato Present. Plata Vieja Inox Vintage
Pres. Plate Old Silver Inox Vintage
Ø23x1,7cm | 12u.



P266003
Plato Postre Plata Vieja Inox Vintage
Dessert Plate Old Silver Inox Vintage
Ø20x1,5cm | 12u.



P266004
Plato Postre Plata Vieja Inox Vintage
Dessert Plate Old Silver Inox Vintage
Ø17x1,5cm | 12u.



P266005
Plato Pan Plata Vieja Inox Vintage
Bread Plate Old Silver Inox Vintage
Ø14x1,2cm | 12u.



P266007
Bandeja Plata Vieja Inox Vintage
Tray Old Silver Inox Vintage
30x12x1cm | 12u.



P266008
Bandeja Plata Vieja Inox Vintage
Tray Old Silver Inox Vintage
23x9x1cm | 12u.



P266009
Bandeja Plata Vieja Inox Vintage
Tray Old Silver Inox Vintage
18x8,8x1cm | 12u.



P266012
Bowl Cuadrado Plata Vieja Inox Vintage
Square Bowl Old Silver Inox Vintage
17x5,7cm (80cl) | 12u.



P266013
Bowl Cuadrado Plata Vieja Inox Vintage
Square Bowl Old Silver Inox Vintage
14x4,7cm (50cl) | 12u.



P266014
Bowl Cuadrado Plata Vieja Inox Vintage
Square Bowl Old Silver Inox Vintage
12x4,2cm (35cl) | 12u.



V
I
N
T
A
G
E

V
I
N
T
A
G
E





P266006
Plato Pasta Plata Vieja Inox Vintage
Pasta Plate Old Silver Inox Vintage
Ø27x5cm | 6u.



P266010
Bowl Oval Plata Vieja Inox Vintage
Oval Bowl Old Silver Inox Vintage
20x13,5x4,3cm (50cl) | 6u.



P266011
Bowl Oval Plata Vieja Inox Vintage
Oval Bowl Old Silver Inox Vintage
16x11x5cm (25cl) | 6u.



P266021
Bowl con Asa Plata Vieja Inox Vintage
Bowl w/Handle Old Silver Inox Vintage
19,8x13x6cm (40cl) | 12u.



P266022
Bowl con Asa Plata Vieja Inox Vintage
Bowl w/Handle Old Silver Inox Vintage
17x12x4cm (30cl) | 12u.



P266023
Bowl con Asa Plata Vieja Inox Vintage
Bowl w/Handle Old Silver Inox Vintage
15,7x10,5x3,8cm (20cl) | 12u.



P266015
Bowl Plata Vieja Inox Vintage
Bowl Old Silver Inox Vintage
Ø15x4,3cm (35cl) | 12u.



P266016
Bowl Plata Vieja Inox Vintage
Bowl Old Silver Inox Vintage
Ø14x4cm (25cl) | 12u.



P266017
Bowl Plata Vieja Inox Vintage
Bowl Old Silver Inox Vintage
Ø11,5x3,5cm (15cl) | 12u.



P266018
Bowl Plata Vieja Inox Vintage
Bowl Old Silver Inox Vintage
Ø9x3cm (7cl) | 12u.



P266025
Bowl Degustación Plata Vieja Inox Vintage
Tasting Bowl Old Silver Inox Vintage
Ø7,2x3,5cm (10cl) | 12u.



P266024
Bowl Degustación Plata Vieja Inox Vintage
Tasting Bowl Old Silver Inox Vintage
Ø5,5x3,3cm (5cl) | 12u.



P266019
Vaso Plata Vieja Inox Vintage
Glass Old Silver Inox Vintage
Ø8,3x9,7cm (30cl) | 12u.



P266020
Vaso Plata Vieja Inox Vintage
Glass Old Silver Inox Vintage
Ø7,5x7,5cm (17,5cl) | 12u.

V
I
N
T
A
G
E



P266026
Bandeja Plata Vieja Inox Vintage
Tray Old Silver Inox Vintage
30x20,5cm | 12u.



P266028
Bandeja Plata Vieja Inox Vintage
Tray Old Silver Inox Vintage
20,5x15,5cm | 12u.



P266027
Bandeja Plata Vieja Inox Vintage
Tray Old Silver Inox Vintage
19x19cm | 12u.



P266029
Bandeja Plata Vieja Inox Vintage
Tray Old Silver Inox Vintage
19,5x8,5cm | 12u.



P266030
Bowl Plata Vieja Inox Vintage
Bowl Old Silver Inox Vintage
Ø14,5x5cm (60cl) | 12u.



P266031
Bowl Plata Vieja Inox Vintage
Bowl Old Silver Inox Vintage
Ø13,5x5cm (40cl) | 12u.



P266032
Bowl Plata Vieja Inox Vintage
Bowl Old Silver Inox Vintage
Ø12x4,5cm (30cl) | 12u.



P266033
Bowl Plata Vieja Inox Vintage
Bowl Old Silver Inox Vintage
Ø10,5x4cm (20cl) | 12u.



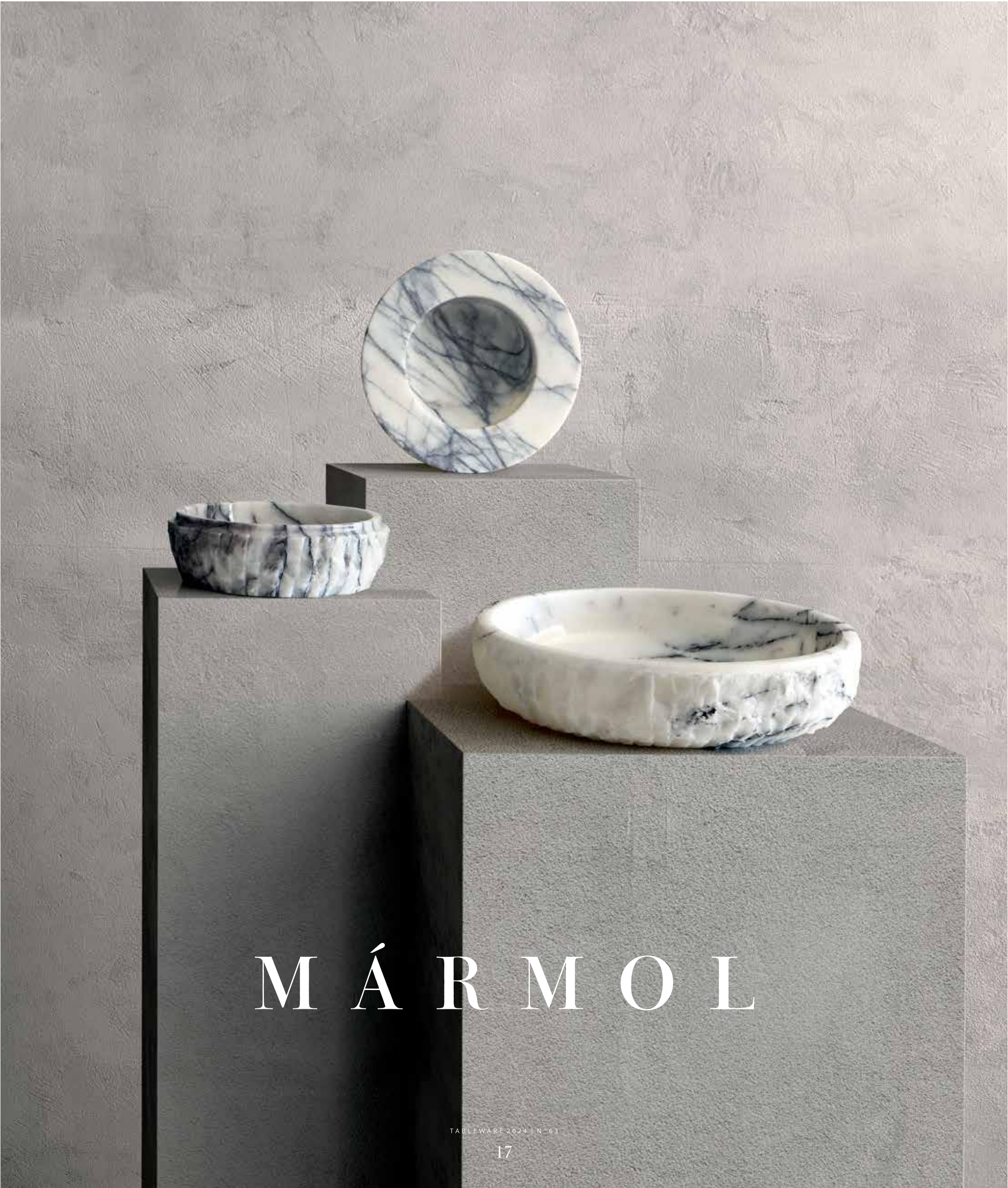
V
I
N
T
A
G
E

La sutileza del volumen se torna elegancia

Volume subtlety turns into elegance

La profundidad y la robustez se alían para crear volúmenes capaces de enmarcar las creaciones más sugerentes. En un juego de elegantes superficies, el volumen se vuelve indispensable a la hora de construir emplatados pulcros y refinados, de belleza sutil.

Depth and robustness come together to create volumes capable of framing the most evocative creations. In a play of elegant surfaces, volume becomes essential in the making of neat and refined plating, with subtle beauty.



MÁRMOL

TABLEWARE 2024 | N° 63



P156026
Ensaladera Mármol Nanking | Marble Salad Bowl Nanking
Ø30x7,5cm | 2u.



P156027
Ensaladera Mármol Nanking | Marble Salad Bowl Nanking
Ø26x7cm | 2u.



P156028
Ensaladera Mármol Nanking | Marble Salad Bowl Nanking
Ø22x6,5cm | 2u.

M
Á
R
M
O
L



P156000
Plato Mármol Vetas | Vetas Marble Dish
Ø21x6cm | 3u.



P156001
Plato Mármol Vetas | Vetas Marble Dish
Ø18x6cm | 3u.



P156002
Plato Mármol Vetas | Vetas Marble Dish
Ø15x5cm | 4u.



P156014
Bowl Mármol Gris | Grey Marble Bowl
Ø20x8cm | 3u.



P156015
Bowl Mármol Gris | Grey Marble Bowl
15x15x6cm | 4u.



P156011
Bowl Mármol Blanco | White Marble Bowl
Ø16x6cm | 2u.



M
Á
R
M
O
L





P156024
Bandeja Cauca Mármol Blanco | White Marble Tray Cauca
30x20x2cm | 4u.



P156012
Bandeja Dong Mármol Blanco | White Marble Tray Dong
32x15x2,5cm | 3u.



P156025
Bandeja Cauca Mármol Blanco | White Marble Tray Cauca
25x14x2cm | 6u.



P156013
Bandeja Dong Mármol Blanco | White Marble Tray Dong
25x15x2,5cm | 3u.



P156006
Bandeja Shikara Mármol Vetaz | Tray Vetaz Marble Shikara
30x20x2cm | 4u.



P156003
Bandeja Bushido Mármol Vetaz | Tray Vetaz Marble Bushido
30x15x3,5cm | 2u.



P156007
Bandeja Shikara Mármol Vetaz | Tray Vetaz Marble Shikara
25x14x2cm | 6u.



P156004
Bandeja Bushido Mármol Vetaz | Tray Vetaz Marble Bushido
25x15x3,5cm | 3u.



P156005
Bandeja Bushido Mármol Vetaz | Tray Vetaz Marble Bushido
20x15x3,5cm | 3u.



P156017
Bandeja Zarauz Mármol Gris | Grey Marble Tray Zarauz
20x10cm | 4u.



P156016
Bandeja Zarauz Mármol Gris | Grey Marble Tray Zarauz
27x13cm | 3u.



P156018
Plato Mármol Beige | Beige Marble Dish
Ø25x2cm | 3u.



P156019
Plato Mármol Beige | Beige Marble Dish
Ø20x2cm | 4u.



P156022
Bandeja Shikara Mármol Beige | Beige Marble Tray Shikara
21x14x2cm | 6u.



P156020
Bowl Mármol con Tapa Beige | Beige Marble Bowl W/Lid
Ø16x9cm | 2u.



P156021
Bowl Mármol Ala Beige | Beige Marble Bowl
18x16x7cm | 3u.



P156023
Bandeja Degustación Inicial Mármol Beige
Degustation Tray Beige Marble Initial
18x12x3cm | 3u.



P156008
Bowl Mykonos Mármol Blanco
White Marble Bowl Mykonos
Ø20x5cm | 2u.



P156009
Bowl Mykonos Mármol Blanco
White Marble Bowl Mykonos
Ø15x5cm | 2u.



P156010
Bowl Mykonos Mármol Blanco
White Marble Bowl Mykonos
Ø11x5cm | 3u.

Cuando lo orgánico se funde con la creación

*When organic merges with
creation*



M
Á
R
M
O
L

Las texturas que dialogan con los elementos y la materia

*Textures that communicate with
elements and matter*



T E I D E

TABLEWARE 2024 | N° 63



P997001
Bandeja Teide | Tray Teide
59x20x6cm | 1u.



P997002
Bandeja Teide | Tray Teide
51x18x5,5cm | 1u.



P997003
Bandeja Teide | Tray Teide
34,3x12x4,6cm | 1u.



P997004
Plato Teide | Plate Teide
Ø32x6cm | 1u.



P997005
Plato Teide | Plate Teide
Ø26x6cm | 1u.



P997006
Plato Teide | Plate Teide
Ø20x5cm | 2u.



P997020
Bandeja Teide | Tray Teide
45x20x6cm | 2u.



P997021
Bandeja Teide | Tray Teide
30x26x8cm | 2u.



P997022
Bandeja Teide | Tray Teide
21x18,3x5,5cm | 4u.



P997033
Bandeja Teide | Tray Teide
35x13x4cm | 4u.



P997034
Bandeja Teide | Tray Teide
27x13x4cm | 4u.



P997032
Bandeja Teide | Tray Teide
31x22x4cm | 3u.

En TEIDE, las texturas y las formas adquieren una fuerza especial que emerge de su naturaleza y les imprime una personalidad genuina. Son piezas atrevidas y con carácter, capaces de elevar una obra culinaria al terreno de lo artístico. Presentaciones dignas de ser admiradas.

In TEIDE textures and shapes acquire a special force that emerges from their nature and infuses them with a genuine personality. They are daring pieces with character, capable of elevating a culinary piece of work to the artistic realm. Presentations worthy of being admired.



T
E
I
D
E



La sutileza adquiere una nueva dimensión sobre las piezas de TEIDE mediante un juego perfecto de contrastes.

Subtlety acquires a new dimension on the pieces TEIDE through a perfect play of contrasts.



P997045
Plato Teide | Plate Teide
Ø25x5cm | 6u.



P997046
Plato Teide | Plate Teide
Ø20x5cm | 6u.



P997047
Bowl Rectangular Teide |
Rectangular Bowl Teide
23x15x6cm | 6u.



P997049
Ensaladera Individual Teide
Single Salad Bowl Teide
Ø24x6cm | 6u.



P997055
Plato Llano Teide | Plain Plate Teide
Ø28x3cm | 3u.



P997042
Plato Llano Teide | Plain Plate Teide
Ø25x3cm | 6u.



P997043
Plato Postre Teide | Desert Plate Teide
Ø20x2,5cm | 6u.



P997044
Plato Pan Teide | Bread Plate Teide
Ø16x2cm | 12u.



P997026
Plato Oval Teide | Oval Plate Teide
30x25,4x4,5cm | 2u.



P997012
Plato Ala Teide | Oval Plate Teide
Ø26x6cm | 3u.



P997010
Bandeja Rectangular Teide | Rectangular Ttay Teide
35x15x2cm | 4u.



P997027
Plato Oval Teide | Oval Plate Teide
23x18,5x5,5cm | 3u.



P997013
Plato Ala Teide | Oval Plate Teide
Ø21x5cm | 3u.



P997011
Bandeja Rectangular Teide | Rectangular Ttay Teide
25x15x2cm | 4u.

T
E
I
D
E



P997007
Plato Teide | Plate Teide
Ø23x6cm | 4u.



P997008
Plato Oval | Oval Plate Teide
20x16x6cm | 4u.



P997009
Bowl Teide | Bowl Teide
12x11x7cm | 4u.



P997023
Plato Degustación Teide | Degustation Plate Teide
Ø30x6cm | 2u.



P997024
Plato Degustación Teide | Degustation Plate Teide
Ø26x5,5cm | 2u.



P997025
Plato Degustación Teide | Degustation Plate Teide
Ø20x4,5cm | 3u.

T
E
I
D
E



P997015
Bowl Alto Teide + Tapa | Tall Bowl Teide + Lid
Ø12,5x15cm (18cl) | 2u.



P997016
Bowl Alto Teide + Tapa | Tall Bowl Teide + Lid
Ø15x19cm (10cl) | 2u.



P997028
Jarra Salsas Teide | Pitcher Sauces Teide
Ø12x28cm (1,5l) | 1u.



P997017
Bowl Teide + Tapa | Bowl Teide + Lid
Ø17x8cm | 3u.



P997018
Bowl Teide + Tapa | Bowl Teide + Lid
Ø16x7cm | 3u.



P997019
Set Tetera y Taza Teide | Set Tea-Pot and Cup Teide
Ø8x8cm (13cl) | 4u.



P997052
Plataforma Teide | Platform Teide
Ø15x9cm | 6u.



P997053
Plataforma Teide | Platform Teide
Ø12x7cm | 6u.



P997054
Plataforma Teide | Platform Teide
Ø9x5cm | 12u.



P997037
Bowl Teide | Bowl Teide
Ø15x5cm (65cl) | 6u.



P997038
Bowl Teide | Bowl Teide
Ø11x4cm (25cl) | 6u.



P997039
Bowl Teide | Bowl Teide
Ø8x4cm | 12u.



P997048
Bowl Rectangular Teide | Rectangular Bowl Teide
Ø16x13x10cm | 6u.



P997050
Bowl Teide | Bowl Teide
Ø14x7cm | 12u.



P997051
Bowl Teide | Bowl Teide
Ø8x5cm | 12u.



P997035
Bowl Teide | Bowl Teide
Ø13x6cm (33cl.) | 6u.



P997036
Bowl Teide | Bowl Teide
Ø10,5x5cm (20cl.) | 6u.



P997007A
Plato Teide Blanco | White Plate Teide
Ø23x7cm | 4u.



P997008A
Plato Oval Teide Blanco | White Oval Plate Teide
Ø20x16x6cm | 4u.



SUCRO

El sobrio diseño de SUCRO ofrece el escenario perfecto para que las creaciones se fundan en un marco bello y elegante. Sus formas, sinuosas y cálidas, envuelven con suma amabilidad y construyen una atmósfera de serenidad y pureza. Su esencia reposada ayuda a construir piezas culinarias de una belleza sincera, silenciosa y contemplativa.

The sober design of SUCRO provides the perfect background for the creations to merge into a beautiful and elegant setting. Its sinuous and warm shapes envelop with great gentleness creating a calm and pure atmosphere. Its serene essence helps to build culinary dishes of sincere, silent and contemplative beauty.



P965010
Ensaladera Oval Stoneware | Salad Bowl Oval Stoneware
21x19x10cm | 3u.



P965011
Bowl Oval Stoneware | Bowl Oval Stoneware
17x15x8cm | 4u.



P965012
Bowl Oval Stoneware | Bowl Oval Stoneware
11,5x10x5cm | 6u.



P965052
Plato Presentación Sucro | Presentation Plate Sucro
Ø31x3cm | 6u.



P965016
Plato Redondo Stoneware | Plate Round Stoneware
Ø26x2cm | 6u.



P965017
Plato Redondo Stoneware | Plate Round Stoneware
Ø21x2cm | 6u.



P965007
Plato Redondo Stoneware | Plate Round Stoneware
Ø24x6,5cm | 4u.



P965008
Plato Redondo Stoneware | Plate Round Stoneware
Ø16x5cm | 4u.



P965009
Plato Redondo Stoneware | Plate Round Stoneware
Ø12x3,5cm | 6u.



P965013
Bandeja Rectangular Stoneware | Rectangular Tray Stoneware
36x12,5x1,7cm | 4u.



P965014
Bandeja Rectangular Stoneware | Rectangular Tray Stoneware
29x11,5x2,5cm | 4u.



P965015
Bandeja Rectangular Stoneware | Rectangular Tray Stoneware
17x12x2,5cm | 4u.



S
U
C
R
O

La simplicidad de los detalles
adquiere fuerza y significado en las
formas que los permiten ser.

The simplicity of the details acquires
strength and meaning in the forms that
allow them to be.

Soportes para la creación

Surfaces for creation



S
U
C
R
O



P965005
Plato Oval Stoneware | Oval Plate Stoneware
24x19x5cm | 4u.



P965006
Plato Redondo Stoneware | Round Plate Stoneware
Ø18x5,5cm | 4u.



P965000
Plato con Asa Stoneware | Plate with Wing Stoneware
31x17x5cm | 3u.



P965001
Plato Stoneware | Plate Stoneware
27x21x6,5cm | 3u.



P965003
Plato Oval Stoneware | Oval Plate Stoneware
27x20x6cm | 3u.



P965002
Plato Stoneware | Plate Stoneware
22x19x9cm | 3u.



P965004
Plato Redondo Stoneware | Plate Round Stoneware
Ø22x6cm | 4u.

El silencio en el color crea texturas que emocionan

Silence in colour creates textures that arise emotions

El refinamiento de los volúmenes, crea estructuras limpias y contrastadas, realzando las texturas rugosas en contraposición a las pulidas. Se establece una simbiosis perfecta de elegante minimalismo, donde el color blanco se convierte en una "tabula rasa" que enmarca las creaciones más vanguardistas. Estas piezas son el paisaje perfecto de la distinción y la elegancia.

The refinement of the volumes creates clean and contrasting structures, enhancing rough textures in contrast to the polished ones. It creates a perfect symbiosis of elegant minimalism, where the white colour becomes a blank slate that frames the most avant-garde creations. These pieces are the perfect landscape of distinction and elegance.



C Á N T A B R O



P997040
Plato Oval Cántabro | Oval Plate Cántabro
26x21x6cm | 3u.



P997041
Plato Oval Cántabro | Oval Plate Cántabro
20x16x4,5cm | 3u.



P965026
Plato con Asa | Plate with Wing
30x16x5cm | 3u.



P997029
Bowl Cántabro | Bowl Cántabro
23x20x7cm | 4u.



P997030
Bowl Cántabro | Bowl Cántabro
20x15x6cm | 4u.



P997031
Bowl Cántabro | Bowl Cántabro
12x10,5x7,5cm | 6u.



P965027
Bandeja Rectangular | Rectangular Tray
30x20x4cm | 3u.



P965028
Bandeja Rectangular | Rectangular Tray
30x15x4cm | 3u.



P965029
Bandeja Rectangular | Rectangular Tray
25x15x4cm | 3u.



P965030
Bandeja Rectangular | Rectangular Tray
20x13x4cm | 3u.

C
Á
N
T
A
B
R
O







P965020
Plato Redondo Risotto | Round Plate Risotto
Ø28x6cm | 6u.



P965021
Plato Redondo Risotto | Round Plate Risotto
Ø24x5,5cm | 6u.



P965022
Plato Redondo Degustación | Round Tasting Plate
Ø20x4,5cm | 6u.



P965018
Plato Redondo Gourmet | Round Plate Gourmet
Ø32x3,5cm | 6u.



P965019
Plato Redondo Gourmet | Round Plate Gourmet
Ø28x3,5cm | 6u.



P965025
Plato Redondo Trattoria | Round Tasting Trattoria
Ø21x10cm | 6u.



P965034
Bowl Stonewae | Bowl Stoneware
24x21x8cm | 3u.



P997058
Ensaladera Cántabro | Salad Bowl Cántabro
Ø28x6cm | 4u.



P997059
Ensaladera Cántabro | Salad Bowl Cántabro
Ø24x5,5cm | 6u.



P997060
Bowl Cántabro | Bowl Cántabro
Ø20x7cm | 6u.



P997061
Bowl Cántabro | Bowl Cántabro
Ø17x7cm | 6u.



P997062
Bowl Cántabro | Bowl Cántabro
Ø14x7cm | 12u.



P997063
Bowl Cántabro | Bowl Cántabro
Ø8x5cm | 12u.



P997075
Bandeja Cántabro | Tray Cántabro
15,5x13x4cm | 6u.



P997073
Bandeja Cántabro | Tray Cántabro
22x17,5x5cm | 6u.



P997074
Bandeja Cántabro | Tray Cántabro
18,5x16x5cm | 6u.



P997072
Bandeja Cántabro | Tray Cántabro
32x9x3,5cm | 6u.



P997076
Bandeja Oval Cántabro | Oval Tray Cántabro
24,5x16x7cm | 6u.



P997077
Bandeja Oval Cántabro | Oval Tray Cántabro
19x13x5cm | 6u.



P997078
Bandeja Oval Cántabro | Oval Tray Cántabro
14x9x4cm | 6u.



P997069
Plato Varadero | Plate Varadero
22x19x9cm | 3u.



P997064
Bandeja Rectangular Varadero | Rectangular Tray Varadero
30x20x6cm | 3u.



P997068
Plato Varadero | Plate Varadero
27x21x6,5cm | 3u.



P997071
Plato Varadero | Plate Varadero
Ø22x6cm | 4u.



P997070
Plato Varadero | Plate Varadero
27x20x6cm | 3u.



P997067
Bandeja Rectangular Varadero | Rectangular Tray Varadero
20x13x6cm | 3u.



P997066
Bandeja Rectangular Varadero | Rectangular Tray Varadero
25x15x6cm | 3u.



P997065
Bandeja Rectangular Varadero | Rectangular Tray Varadero
30x15x6cm | 3u.

Juego de luces y transparencias en los sabores

Light and transparencies play with flavours

CRACKED

Las texturas se adivinan a través de la transparencia y hacen, del espacio, un escenario etéreo que muestra el contenido. Como una suerte de tesoro escondido que podemos disfrutar, CRACKED es una colección ideada para exhibir las creaciones de un modo único y selecto. Enaltece la materia que contiene y potencia sus formas y colores, para que podamos ver más allá. Nos invita a degustar el momento y a deleitarnos con las visiones a través de formas, reflejos y matices.

Textures are noticed through the transparency and it changes the space into an ethereal stage that shows its content. As a kind of a hidden treasure that we can enjoy CRACKED is a collection designed to exhibit creations in a unique and select way. It enhances the matter it holds and intensifies its shapes and colours in order to see beyond them. It invites us to savour the moment, delighting us with visions through shapes, reflections and nuances.





P661001
Gran Copa Cracked | Large Cup Cracked
24x34cm | 4u.



P661002
Gran Copa Cracked | Large Cup Cracked
24x25cm | 2u.



P661004
Copa Cracked | Cup Cracked
17x25cm | 4u.



P661005
Copa Cracked | Cup Cracked
14,5x20cm | 4u.



P661006
Copa Cracked | Cup Cracked
14,5x14cm | 4u.



C
R
A
C
K
E
D

Evocadoras superficies
craqueladas que nos recuerdan a
técnicas pictóricas y decorativas,
acercando la restauración al
mundo del arte.

Evocative crackled surfaces that
remind us of pictorial and decorative
techniques, bringing restoration
closer to the world of art.



C
R
A
C
K
E
D



P661007
Copa Cracked | Cup Cracked
9x25cm | 4u.



P661008
Copa Cracked | Cup Cracked
9x20cm | 4u.



P661003
Copa Cracked | Cup Cracked
18x25cm | 4u.



P661009
Copa Cracked | Cup Cracked
18x25cm | 4u.



P661010
Copa Cracked | Cup Cracked
15x19cm | 4u.

C
R
A
C
K
E
D



SANTORINI

TABLEWARE 2024 | N° 63

Modelada por las olas

Shaped by the waves

El color de SANTORINI nos remite a lo marino. La transparencia de sus formas, orgánicas y llenas de dinamismo, crea sensaciones de una belleza salvaje y de una potencia hipnótica. Esta colección consigue reflejar sus colores e iluminar los emplatados con maestría. La forma viva y orgánica es la clave para saborear el movimiento de nuestros gestos, al interactuar con ella y dejar que nuestros sentidos la disfruten.

The colour of the collection SANTORINI takes us to the marine realm. The transparency of its forms, organic and full of dynamism, creates sensations of wild beauty and hypnotic power. This collection manages to reflect its colours, brightening the plating with mastery. The living and organic form allow us to savour the movement of our gestures, letting our senses enjoy it.



P638009
Fuente Redonda Santorini | Round Tray Santorini
Ø39x8cm | 4u.



P638002
Bandeja Santorini | Tray Santorini
45x34x10cm | 4u.



P638003
Bandeja Santorini | Tray Santorini
38x30x8cm | 4u.

S
A
N
T
O
R
I
N
I



P638005
Fuente Oval Santorini | Oval Tray Santorini
40x30x8cm | 4u.



P638006
Fuente Oval Santorini | Oval Tray Santorini
30x23x7cm | 6u.



P638007
Bowl Santorini | Bowl Santorini
21x14x5cm | 12u.



P638004
Bandeja Santorini | Tray Santorini
23x18x8cm | 4u.



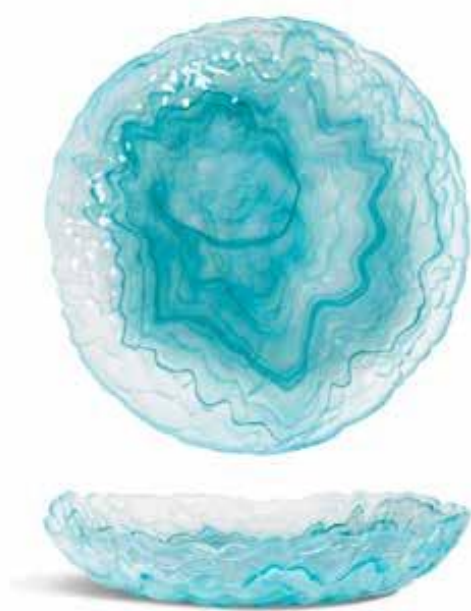
P638008
Bowl Santorini | Bowl Santorini
16x10x4cm | 12u.







P638014
Bandeja Oval Santorini | Oval Tray Santorini
53x21x2,5cm | 3u.



P638001
Ensaladera Santorini | Salad Bowl Santorini
Ø40x8cm | 4u.



P638010
Plato Santorini | Plate Santorini
Ø31x2,5cm | 6u.



P638011
Plato Santorini | Plate Santorini
Ø24x2,5cm | 12u.



P638012
Plato Santorini | Plate Santorini
Ø19x2,5cm | 12u.



P638013
Plato Santorini | Plate Santorini
Ø15x2,5cm | 12u.

S
A
N
T
O
R
I
N
I

La luz en los contrastes

Light in contrasts

MURANO TITANIO

Las formas iluminan las composiciones de esta colección con una refinada y volátil naturalidad. Dejan entrever la claridad en contraposición a sus tonos oscuros, como un telón de fondo que precede a la función. Estas piezas están diseñadas para realzar los colores y las composiciones, añadiéndoles un punto de sofisticación gracias a sus formas irregulares y a sus texturas rugosas y orgánicas.

Shapes brighten the compositions of this collection with a refined and volatile naturalness. They allow a glimpse of lightness in contrast to their dark tones, like a backdrop preceding the performance. These pieces are designed to enhance colours and compositions, adding a touch of sophistication thanks to their irregular shapes and rough, organic textures.





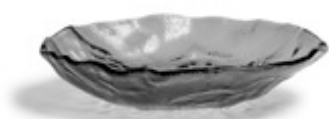
P605017A
Bandeja Negra Etnic | Black Tray Etnic
40x16x3cm (5mm) | 6u.



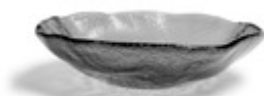
P605018A
Bandeja Negra Etnic | Black Tray Etnic
32x16x4,5cm (5mm) | 6u.



P605019A
Bandeja Negra Etnic | Black Tray Etnic
32x24x3cm (5mm) | 6u.



P605036A
Ensaladera Negra | Black Salad Bowl
Ø25x5cm (5mm) | 4u.



P605034A
Bowl Negro | Black Bowl
Ø20x6cm (5mm) | 6u.



P605037A
Bowl Negro | Black Bowl
Ø14x4cm (5mm) | 12u.



P605035A
Plato Presentación Negro | Black Presentation Plate
Ø31,5x2cm (5mm) | 4u.



P605030A
Plato Negro | Black Plate
Ø28x2cm (5mm) | 4u.



P605031A
Plato Postre Negro | Black Desert Dish
Ø20x1,5cm (5mm) | 6u.



P605032A
Plato Risotto Negro | Black Risotto Dish
Ø29x4cm (5mm) | 3u.



P605033A
Plato Degustación Negro | Black Tasting Plate
Ø24x5cm (5mm) | 6u.



P605038A
Plato Pan Negro | Black Bread Plate
Ø15x1cm (5mm) | 12u.



P605020A
Bandeja Oval Negra | Oval Black Tray
40x20x1,5cm (5mm) | 6u.



P605021A
Bandeja Oval Negra | Oval Black Tray
32x16x1,5cm (5mm) | 6u.



P605022A
Bandeja Oval Negra | Oval Black Tray
24x12x1cm (5mm) | 12u.



P605039A
Fuente Buffet Menhir Negra | Black Buffet Source Menhir
123x40x10cm (8mm) | 1u.

M
U
R
A
N
O

T
I
T
A
N
I
O



P R A V I A

Belleza en los
contrastes

Beauty in contrasts





P605040A
Plato Pasta Pravia Negro | Black Pasta Pravia Dish
Ø30x6cm (4mm) | 4u.

P
R
A
V
I
A



P605041A
Plato Pasta Pravia Negro | Black Pasta Pravia Dish
Ø24x5,5cm (4mm) | 6u.

BUFFET MURANO

Grandiosidad en las dimensiones. Estructuras diseñadas para conmovir y realzar el producto, con elegancia y proporción. Así es esta colección que busca sorprender y exhibir con equilibrio, las más delicadas elaboraciones.

Grandiosity in its dimensions. Structures designed to captivate and enhance the product, with elegance and proportion. And so is this collection that seeks to surprise and exhibit the most delicate creations with harmony.





P605014A
Expositor Buffet Negro | Black Buffet Stand
67x40x13cm (6mm) | 1u.



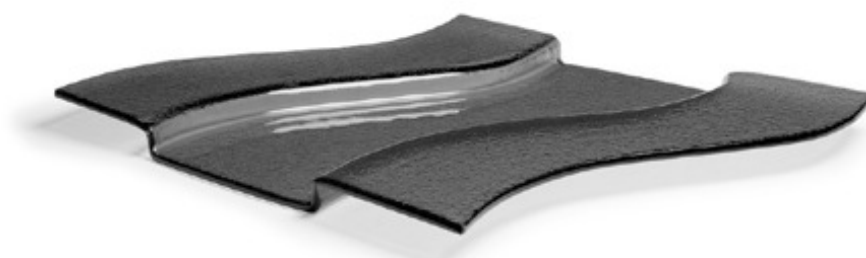
P605012A
Expositor Buffet Negro | Black Buffet Stand
76x40x8cm (6mm) | 1u.

B
U
F
F
E
T

M
U
R
A
N
O



P605015A
Expositor Buffet Negro | Black Buffet Stand
40x38x10cm (6mm) | 1u.



P605013A
Expositor Buffet Negro | Black Buffet Stand
45x40x3cm (6mm) | 1u.



P605011A
Plato Negro Gourmet | Black Dish Gourmet
Ø36x3,5cm (6mm) | 3u.

GUAJIRO

GUAJIRO respira sutileza y elegancia. De líneas sencillas, esta colección se alía con la transparencia para realzar cada plato de forma fresca y ligera. Un discreto toque de color viste el vidrio con distinción consiguiendo así, armonía en la composición.

GUAJIRO exudes subtlety and elegance. With its simple lines, this collection allies with the transparency to enhance each dish, in a fresh and feathery way. A discreet touch of colour embellish the glass with distinction achieving harmony in the composition.





P605106
Plato Guajiro Turquesa | Turquoise Plate Guajiro
Ø29x2,5cm (4mm) | 6u.



P605107
Plato Guajiro Turquesa | Turquoise Plate Guajiro
Ø24x2,5cm (4mm) | 6u.



P605108
Plato Guajiro Turquesa | Turquoise Plate Guajiro
Ø19x2,5cm (4mm) | 6u.



P605109
Plato Guajiro Turquesa | Turquoise Plate Guajiro
Ø14x2,5cm (4mm) | 12u.



P605110
Ensaladera Guajiro Turquesa | Turquoise Sald Bowl Guajiro
Ø25x5,5cm (4mm) | 6u.



P605111
Bowl Guajiro Turquesa | Turquoise Bowl Guajiro
Ø18x4,5cm (4mm) | 6u.



P605112
Bandeja Oval Guajiro Turquesa | Turquoise Ocal Try Guajiro
31x15x2,5cm (4mm) | 6u.



P605113
Bandeja Oval Guajiro Turquesa | Turquoise Ocal Try Guajiro
23x10,5x2,5cm (4mm) | 12u.

Un tapiz de sensaciones salpica esta colección. El equilibrio cromático del blanco con el cobalto la llenan de frescura marítima. DRY COBALTO es inspiradora y nos sumerge en un ambiente lleno de claridad desenfadada y sensaciones luminosas.

A tapestry of sensations sprinkle this collection. The chromatic balance of white and cobalt fills it with marine freshness. DRY COBALTO is inspiring and immerses us in an atmosphere full of carefree clarity and luminous sensations.



DRY COBALTO



P605061
Ensaladera Dry Cobalto | Salad Bowl Dry Cobalt
Ø25x5cm (4mm) | 6u.



P605062
Bowl Dry Cobalto | Bowl Dry Cobalt
Ø18x4cm (4mm) | 6u.



P605059
Bandeja Dry Cobalto | Try Dry Cobalt
34x17x2cm (4mm) | 6u.



P605060
Bandeja Dry Cobalto | Try Dry Cobalt
26x14x2cm (4mm) | 12u.



P605056
Plato Dry Cobalto | Plate Dry Cobalt
Ø30,5x2cm (4mm) | 4u.



P605057
Plato Dry Cobalto | Plate Dry Cobalt
Ø24,5x2cm (4mm) | 6u.



P605058
Plato Dry Cobalto | Plate Dry Cobalt
Ø14,5x1,5cm (4mm) | 12u.

D
R
Y

C
O
B
A
L
T
O

Dinámica atracción en las formas: la fuerza de la delicadeza

*Dynamic attraction in forms:
the power of delicacy*

ESCARGOT







P605123E
Bandeja Tango Escargot | Tray Tango Escargot
39x23,5x2,5cm (5mm) | 6u.



P605126E
Bandeja Oval Escargot | Oval Tray Escargot
30x21x5cm (5mm) | 6u.



P605124E
Bandeja Tango Escargot | Tray Tango Escargot
29,5x18,5x2,5cm (5mm) | 6u.



P605127E
Bandeja Oval Escargot | Oval Tray Escargot
25,5x18,5x4cm (5mm) | 6u.



P605125E
Bandeja Tango Escargot | Tray Tango Escargot
23x14,5x2,5cm (5mm) | 12u.



P605128E
Bandeja Oval Escargot | Oval Tray Escargot
19,5x14x2,5cm (5mm) | 12u.



P605129E
Ensaladera Escargot | Salad Bowl Escargot
31x31x5cm (5mm) | 6u.



P605130E
Ensaladera Escargot | Salad Bowl Escargot
22,5x22,5x4,5cm (5mm) | 6u.



P605121E
Bandeja Baguette Escargot | Tray Baguette Escargot
36x11,5x2cm (4mm) | 6u.



P605122E
Bandeja Baguette Escargot | Tray Baguette Escargot
32,5x9,5x2cm (4mm) | 12u.



P605131E
Bowl Escargot | Bowl Escargot
15x15x4cm (5mm) | 12u.

MURANO COBALTO

Las formas aluden al contenido. Ellas nos llevan de la mano y nos sumergen en el paisaje. Son el marco perfecto donde presentar elaboraciones creativas y llenas de mar. Nos adentran en un imaginario donde los sentidos juegan y descubren sabores, texturas y fantasía.

The forms allude to the contents. They take us by the hand and immerse us in its landscape. They are the perfect setting to present creative creations full of marine motifs. They lead us to an imaginary world where the senses play and discover flavours, textures and fantasy.



La naturaleza
en las formas crea
mundos imaginados

*Nature in forms
creates imaginary worlds*



P605017B
Bandeja Cobalto Etnic | Cobalt Tray Etnic
40x16x3cm (5mm) | 6u.



P605018B
Bandeja Cobalto Etnic | Cobalt Tray Etnic
32x16x4,5cm (5mm) | 6u.



P605019B
Bandeja Cobalto Etnic | Cobalt Tray Etnic
32x24x3cm (5mm) | 6u.



P605020B
Bandeja Oval Cobalto | Oval Cobalt Tray
40x20x1,5cm (5mm) | 6u.



P605021B
Bandeja Oval Cobalto | Oval Cobalt Tray
32x16x1,5cm (5mm) | 6u.



P605022B
Bandeja Oval Cobalto | Oval Cobalt Tray
24x12x1cm (5mm) | 12u.



P605026B
Plato Ming Cobalto | Cobalt Plate Ming
30x30x1,7cm (5mm) | 4u.



P605027B
Plato Ming Cobalto | Cobalt Plate Ming
25x25x1,5cm (5mm) | 6u.



P605028B
Plato Ming Cobalto | Cobalt Plate Ming
20x20cm (5mm) | 6u.



P605029B
Plato Ming Cobalto | Cobalt Plate Ming
15x15cm (5mm) | 12u.



P605105B
Plato Degustación Cobalto | Cobalt Tasting Plate
16x11x1,5cm (5mm) | 12u.



P605104B
Plato Degustación Cobalto | Cobalt Tasting Plate
14x21x1,5cm (5mm) | 12u.



Las formas sinuosas aportan un halo de intensidad sutil y orgánica a las elaboraciones, dotándolas de una personalidad significativa, que realza toda la composición. Se crea una obra bella en sí misma, atractiva, capaz de captar la atención de nuestros sentidos.

The sinuous shapes bring a halo of subtle and organic intensity to the creations, giving them a significant personality and enhancing the entire composition. A beautiful piece of work is created in itself, attractive, capable of capturing the attention of our senses.





P605023B
Plato Ming Cobalto | Cobalt Plate Ming
29x23x2cm (5mm) | 6u.



P605024B
Plato Ming Cobalto | Cobalt Plate Ming
32x17x2cm (5mm) | 6u.



P605025B
Plato Ming Cobalto | Cobalt Plate Ming
25x11x2cm (5mm) | 12u.



P605035B
Plato Presentación Cobalto | Cobalt Presentation Plate
Ø31,5x2cm (5mm) | 4u.



P605030B
Plato Cobalto | Cobalt Dish
Ø28x2cm (5mm) | 4u.



P605031B
Plato Postre Cobalto | Cobalt Desert Dish
Ø20x1,5cm (5mm) | 6u.



P605032B
Plato Risotto Cobalto | Cobalt Risotto Dish
Ø29x4cm (5mm) | 3u.



P605036B
Ensaladera Cobalto | Cobalt Degustation Dish
Ø25x5cm (5mm) | 4u.



P605037B
Bowl Cobalto | Cobalt Bowl
Ø14x4cm (5mm) | 12u.



P605033B
Plato Degustación Cobalto | Cobalt Tasting Plate
Ø24x4,5cm (5mm) | 6u.



P605034B
Bowl Cobalto | Cobalt Bowl
Ø20x6cm (5mm) | 6u.



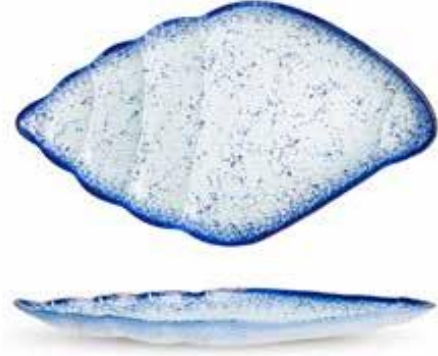
P605038B
Plato Pan Cobalto | Cobalt Bread Plate
Ø15x1cm (5mm) | 12u.



P605093B
Bandeja Concha Cobalto | Cobalt Tray Conch
25x24x3cm (4mm) | 6u.



P605094B
Bandeja Pez Cobalto | Cobalt Tray Fish
31x16x4cm (4mm) | 6u.



P605091B
Bandeja Caracola Cobalto | Cobalt Tray Conch
36x21x2cm (4mm) | 6u.



P605097B
Bandeja Vieira Cobalto | Cobalt Tray Vieira
18x17x2cm (4mm) | 12u.



P605098B
Bandeja Pez Cobalto | Cobalt Tray Fish
20x12,5x2cm (4mm) | 12u.



P605095B
Bandeja Caracola Cobalto | Cobalt Tray Conch
21,5x14x2cm (4mm) | 12u.



P605092B
Bandeja Concha Cobalto | Cobalt Tray Conch
27x23x3cm (4mm) | 6u.



P605096B
Bandeja Concha Cobalto | Cobalt Tray Conch
19x16x2cm (4mm) | 12u.



P605039B
Fuente Buffet Menhir Cobalto | Cobalt Buffet Source Menhir
123x40x10cm (8mm) | 1u.



P605099B
Fuente Oval Cobalto | Oval Cobalt Tray
40x20x5,5cm (5mm) | 6u.



P605100B
Fuente Oval Cobalto | Oval Cobalt Tray
26x18x5cm (5mm) | 6u.



P605120B
Bowl Doble Cobalto | Cobalt Double Bowl
11x25x4cm (5mm) | 6u.



P605101B
Bandeja Rect. Cobalto | Cobalt Rect. Tray
33x15x3cm (5mm) | 6u.



P605102B
Bandeja Rect. Cobalto | Cobalt Rect. Tray
26x12x3cm (5mm) | 6u.



P605103B
Bandeja Rect. Cobalto | Cobalt Rect. Tray
18x11x3cm (5mm) | 6u.



P605089B
Fuente Menhir Cobalto | Cobalt Tray Menhir
53x32x7cm (6mm) | 1u.



P605090B
Fuente Menhir Cobalto | Cobalt Tray Menhir
32x26x7cm (6mm) | 6u.

Lugares de colores infinitos

Places of infinite colors

El color se hace con el poder. Un atractivo turquesa define el carácter de esta colección, para dar cabida a las más sugerentes creaciones. Sobre él, los contrastes se crean con naturalidad y consiguen composiciones fascinantes.

Colour is made with power. An attractive turquoise defines the character of this collection, to accommodate the most suggestive creations. Contrasts are created naturally on it producing fascinating compositions.



MURANO
TURQUESA



P605017C
Bandeja Turquesa Etnic | Turquoise Tray Etnic
40x16x3cm (5mm) | 6u.



P605018C
Bandeja Turquesa Etnic | Turquoise Tray Etnic
32x16x4,5cm (5mm) | 6u.



P605019C
Bandeja Turquesa Etnic | Turquoise Tray Etnic
32x24x3cm (5mm) | 6u.



P605020C
Bandeja Oval Turquesa | Oval Turquoise Tray
40x20x1,5cm (5mm) | 6u.



P605021C
Bandeja Oval Turquesa | Oval Turquoise Tray
32x16x1,5cm (5mm) | 6u.



P605022C
Bandeja Oval Turquesa | Oval Turquoise Tray
24x12x1cm (5mm) | 12u.



P605026C
Plato Ming Turquesa | Turquoise Plate Ming
30x30x1,7cm (5mm) | 4u.



P605027C
Plato Ming Turquesa | Turquoise Plate Ming
25x25x1,5cm (5mm) | 6u.



P605028C
Plato Ming Turquesa | Turquoise Plate Ming
20x20cm (5mm) | 6u.



P605029C
Plato Ming Turquesa | Turquoise Plate Ming
15x15cm (5mm) | 12u.



P605105C
Plato Degustación Turquesa | Turquoise Tasting Plate
16x11x1,5cm (5mm) | 12u.



P605104C
Plato Degustación Turquesa | Turquoise Tasting Plate
14x21x1,5cm (5mm) | 12u.



P605023C
Plato Ming Turquesa | Turquoise Plate Ming
29x23x2cm (5mm) | 6u.



P605024C
Plato Ming Turquesa | Turquoise Plate Ming
32x17x2cm (5mm) | 6u.



P605025C
Plato Ming Turquesa | Turquoise Plate Ming
25x11x2cm (5mm) | 12u.



P605035C
Plato Presentación Turquesa | Turquoise Presentation Plate
Ø31,5x2cm (5mm) | 4u.



P605030C
Plato Turquesa | Turquoise Dish
Ø28x2cm (5mm) | 4u.



P605031C
Plato Postre Turquesa | Turquoise Desert Dish
Ø20x1,5cm (5mm) | 6u.



P605032C
Plato Risotto Turquesa | Turquoise Risotto Dish
Ø29x4cm (5mm) | 3u.



P605036C
Ensaladera Turquesa | Turquoise Degustation Dish
Ø25x5cm (5mm) | 4u.



P605037C
Bowl Turquesa | Turquoise Bowl
Ø14x4cm (5mm) | 12u.



P605033C
Plato Degustación Turquesa | Turquoise Tasting Plate
Ø24x4,5cm (5mm) | 6u.



P605034C
Bowl Turquesa | Turquoise Bowl
Ø20x6cm (5mm) | 6u.



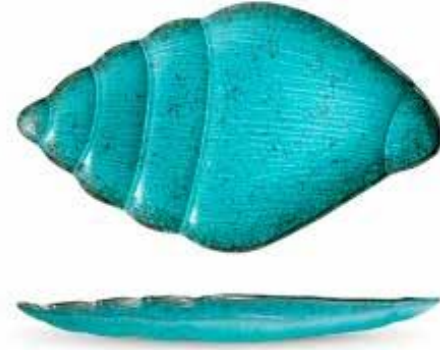
P605038C
Plato Pan Turquesa | Turquoise Bread Plate
Ø15x1cm (5mm) | 12u.



P605093C
Bandeja Concha Turquesa | Turquoise Tray Conch
25x24x3cm (4mm) | 6u.



P605094C
Bandeja Pez Turquesa | Turquoise Tray Fish
31x16x4cm (4mm) | 6u.



P605091C
Bandeja Caracola Turquesa | Turquoise Tray Conch
36x21x2cm (4mm) | 6u.



P605097C
Bandeja Vieira Turquesa | Turquoise Tray Vieira
18x17x2cm (4mm) | 12u.



P605098C
Bandeja Pez Turquesa | Turquoise Tray Fish
20x12,5x2cm (4mm) | 12u.



P605095C
Bandeja Caracola Turquesa | Turquoise Tray Conch
21,5x14x2cm (4mm) | 12u.



P605092C
Bandeja Concha Turquesa | Turquoise Tray Conch
27x23x3cm (4mm) | 6u.



P605096C
Bandeja Concha Turquesa | Turquoise Tray Conch
19x16x2cm (4mm) | 12u.



P605039C
Fuente Buffet Menhir Turquesa | Turquoise Buffet Source Menhir
123x40x10cm (8mm) | 1u.

El maridaje de las texturas y los volúmenes que se sumergen en la tridimensionalidad, hacen que vibren las sensaciones.

The pairing of textures and volumes immersed in three-dimensionality make the sensations vibrate.



M
U
R
A
N
O

T
U
R
Q
U
E
S
A





P605099C
Fuente Oval Turquesa | Oval Turquoise Tray
40x20x5,5cm (5mm) | 6u.



P605100C
Fuente Oval Turquesa | Oval Turquoise Tray
26x18x5cm (5mm) | 6u.



P605120C
Bowl Doble Turquesa | Turquoise Double Bowl
11x25x4cm (5mm) | 6u.



P605101C
Bandeja Rect. Turquesa | Turquoise Rect. Tray
33x15x3cm (5mm) | 6u.



P605102C
Bandeja Rect. Turquesa | Turquoise Rect. Tray
26x12x3cm (5mm) | 6u.



P605103C
Bandeja Rect. Turquesa | Turquoise Rect. Tray
18x11x3cm (5mm) | 6u.



P605089C
Fuente Menhir Turquesa | Turquoise Tray Menhir
53x32x7cm (6mm) | 1u.



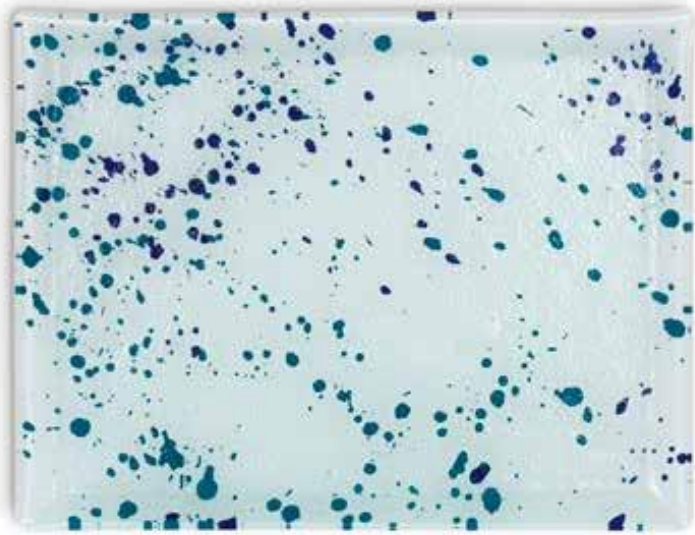
P605090C
Fuente Menhir Turquesa | Turquoise Tray Menhir
32x26x7cm (6mm) | 6u.

LYRA



Toques vibrantes de color dan vida a esta colección divertida y vanguardista. LYRA es visual, espontánea y respira alegría.

Vibrant touches of colour bring this fun and avant-garde collection to life. LYRA is visual, spontaneous and breathes joy.



P605115
Bandeja Rect. Lyra | Rect. Tray Lyra
30x23x1,5cm (4mm) | 6u.



P605117
Bandeja Rect. Lyra | Rect. Tray Lyra
25x14x1,5cm (4mm) | 6u.



P605119
Bandeja Rect. Lyra | Rect. Tray Lyra
25x11x1,5cm (4mm) | 12u.



P605116
Bandeja Rect. Lyra | Rect. Tray Lyra
32x17x1,5cm (4mm) | 6u.



P605118
Bandeja Rect. Lyra | Rect. Tray Lyra
40x13x1,5cm (4mm) | 6u.

L
Y
R
A

Las líneas se vuelven texturas para inundar las superficies de estas piezas haciendo, de la simplicidad, todo un elogio a la libertad de composición. Perfectos lienzos donde plasmar ideas sublimes.

The lines become textures to flood the surfaces of these pieces, transforming simplicity into a praise to the freedom of composition. Perfect canvases on which to capture sublime ideas.



M E S O A



P605051
Bandeja Mesoia | Tray Mesoia
39x16x2cm (6mm) | 6u.



P605055
Bandeja Mesoia | Tray Mesoia
13,5x10x2cm (6mm) | 12u.



P605052
Bandeja Mesoia | Tray Mesoia
31x18x2cm (6mm) | 6u.



P605054
Bandeja Mesoia | Tray Mesoia
31x12x2cm (6mm) | 6u.

M
E
S
O
A



P605053
Bandeja Mesoia | Tray Mesoia
41x12x2cm (6mm) | 6u.

Acariciando las superficies

Caressing surfaces



S A T I N A D O



P605087Z
Bandeja 4 Degustaciones Sea | 4 Tasting Tray Sea
37x11x1cm | 6u.



P605114Z
Bandeja 2 Degustaciones Sea | 2 Tasting Tray Sea
11,5x20x1,5cm (4mm) | 12u.



P605114C
Bandeja 2 Degustaciones Blanca | White 2 Tasting Tray
11,5x20x1,5cm (4mm) | 12u.



P605077C
Plato Denia Blanco | White Dish Denia
Ø28x2cm (4mm) | 6u.



P605078C
Plato Denia Blanco | White Dish Denia
Ø21x4m (4mm) | 6u.



P605088D
Plato Hondo Satinado | Glossy Deep Dish
Ø22x4cm (4mm) | 6u.





OLIVO

La belleza de lo natural reside en su esencia. La materia da forma a lo orgánico y se muestra sin artificios. OLIVO es una colección que se alía con los ingredientes para, juntos, contar su propia historia.

The beauty of nature lies in its essence. Matter gives form to the organic and shows itself without artifice. OLIVO is a collection that blends with the ingredients to tell its own story together.



P641719
Bandeja Madera Olivo | Olive Wood Tray
53x13x2cm | 4u.



P641701
Bandeja Madera Olivo | Olive Wood Tray
30 x15x2cm | 4u.



P641705
Bandeja Madera Olivo | Olive Wood Tray
40x16x2cm | 4u.



P641707
Bandeja Madera Olivo | Olive Wood Tray
30x15x2cm | 4u.



P641714
Bandeja Madera Olivo | Olive Wood Tray
55x19x2cm | 4u.



P641718
Bandeja Madera Olivo | Olive Wood Tray
33x13x2cm | 4u.



P641716
Bandeja Madera Olivo | Olive Wood Tray
40x28x2cm | 4u.



P641717
Bandeja Madera Olivo | Olive Wood Tray
35x25x2cm | 4u.



P641715
Bandeja Madera Olivo | Olive Wood Tray
44x20x2cm | 4u.



P641703
Bandeja Madera Olivo | Olive Wood Tray
40x19x2cm | 4u.



P641702
Bandeja Madera Olivo | Olive Wood Tray
53x15x2cm | 4u.



P641700
Bandeja Madera Olivo | Olive Wood Tray
40x19x2cm | 4u.



P641704
Bandeja Madera Olivo | Olive Wood Tray
35x18x2cm | 4u.



P641706
Bandeja Madera Olivo | Olive Wood Tray
29,5x17x2cm | 4u.

O
L
I
V
O

GLUT

Una experiencia integral donde el comensal forma parte de la puesta en escena. GLUT está pensada para que la acción se realice en sala y, tanto las dimensiones de las piezas como sus detalles en los acabados, resultan funcionales y estéticos.

An integral experience where the diner is part of the staging. GLUT is designed to bring the action to the dining room and, both the dimensions of the pieces as well as their details in the finishes, are functional and aesthetic.





P279000
Barbacoa Sobremesa + Parrilla Zincada
Tabletop Barbecue + Zinced Grill
Ø30x28cm | 1u.



P279001
Barbacoa Sobremesa + Parrilla Zincada
Tabletop Barbecue + Zinced Grill
Ø24x33cm | 1u.



P279002
Barbacoa Sobremesa + Parrilla Zincada
Tabletop Barbecue + Zinced Grill
38x21,5x14cm | 1u.



P279003
Barbacoa Sobremesa + Parrilla Zincada
Tabletop Barbecue + Zinced Grill
32x21x14cm | 1u.



P279004
Barbacoa Sobremesa Zincada
Barbecue Zinced Grill
26x21x12cm | 1u.



P279005
Barbacoa Sobremesa Zincada
Barbecue Zinced Grill
16x16x12cm | 1u.

G
L
U
T

Pura Sangre

solerhispania.com

Este catálogo es el resultado de un laborioso trabajo creativo. Confiamos en que sabrás apreciar el cariño y dedicación depositados por todo el equipo humano que ha participado en este proyecto.

This catalog is the result of a laborious creative work. We trust that you will appreciate the love and dedication deposited by all the human team that has participated in this project.

DIRECCIÓN DE ARTE ART DIRECTION

Pep Gramage

FOTOGRAFÍA PHOTOGRAPHY

Pep Gramage

GRÁFICA GRAPHIC

Pep Gramage

Maria Alberó

TEXTOS TEXTS

Maria Alberó

COMIDA FOOD ART

David López

IMPRESO EN ESPAÑA PRINTED IN SPAIN

Blauverd Impressors

© PURA SANGRE 2024

SOLER HISPANIA, S.L.

P.I. El Carrascot, Avda. Vimen s/n

46850 L'Olleria (Valencia) España

Tel. +34 962 208 151

purasangre@purasangre.net